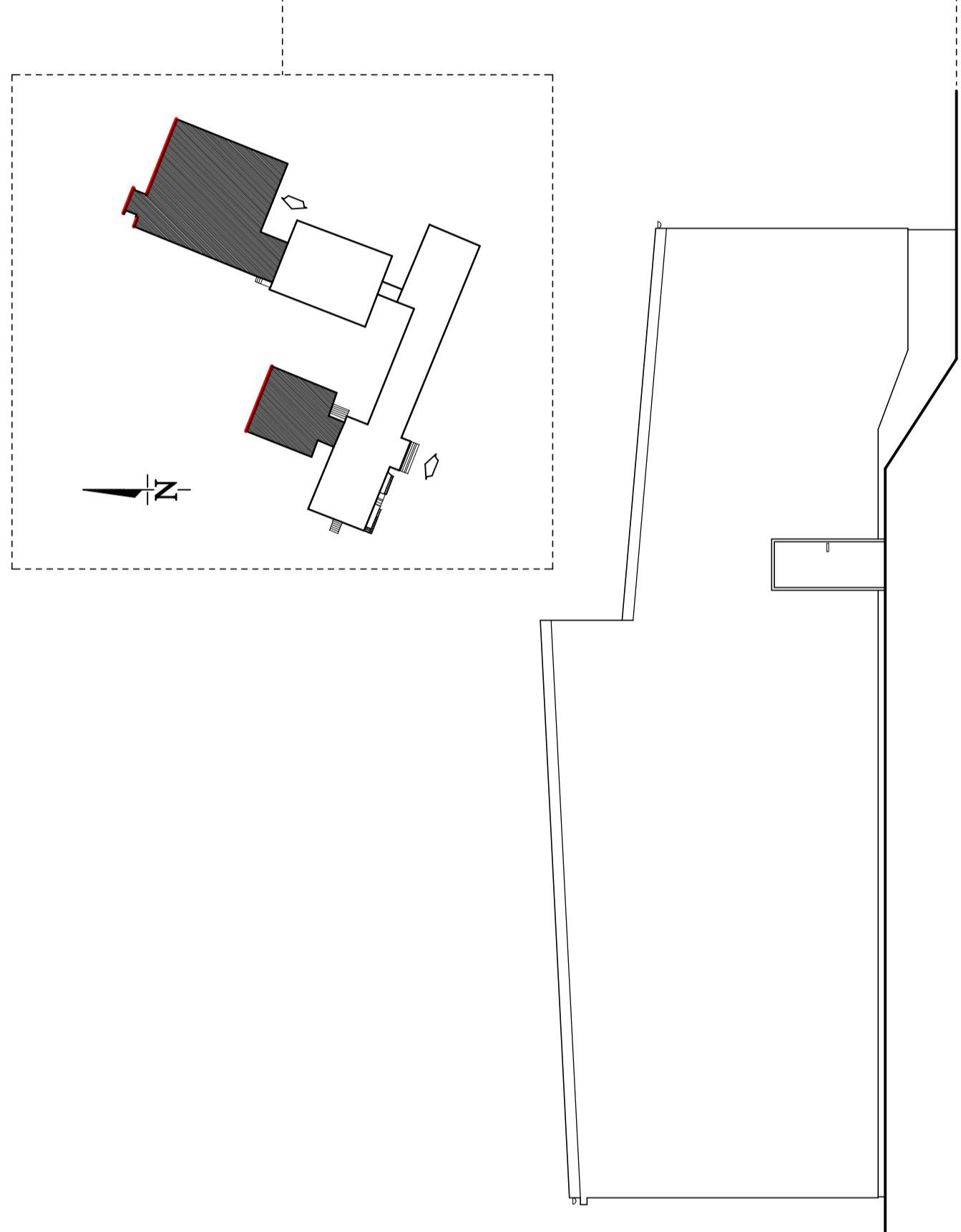
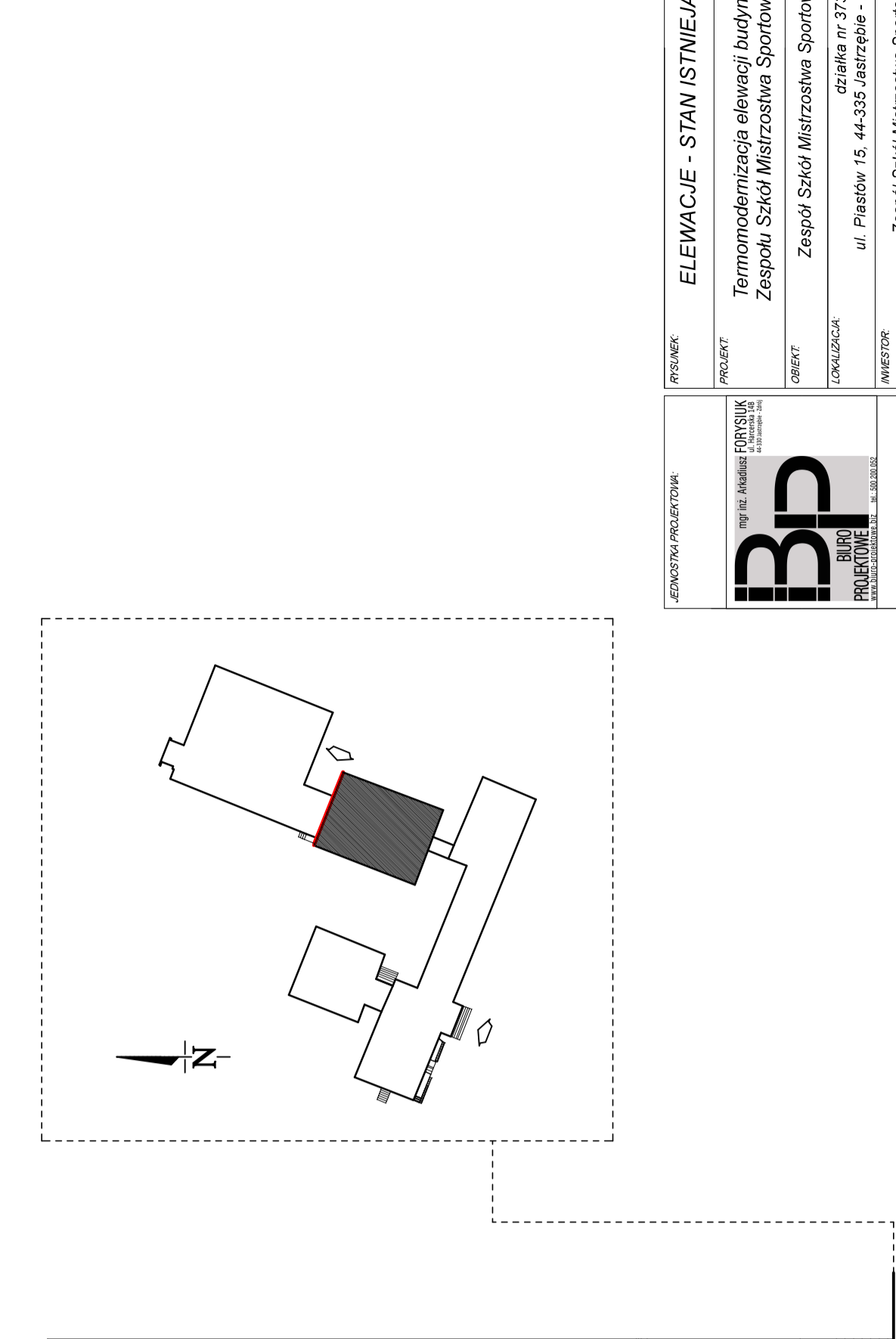


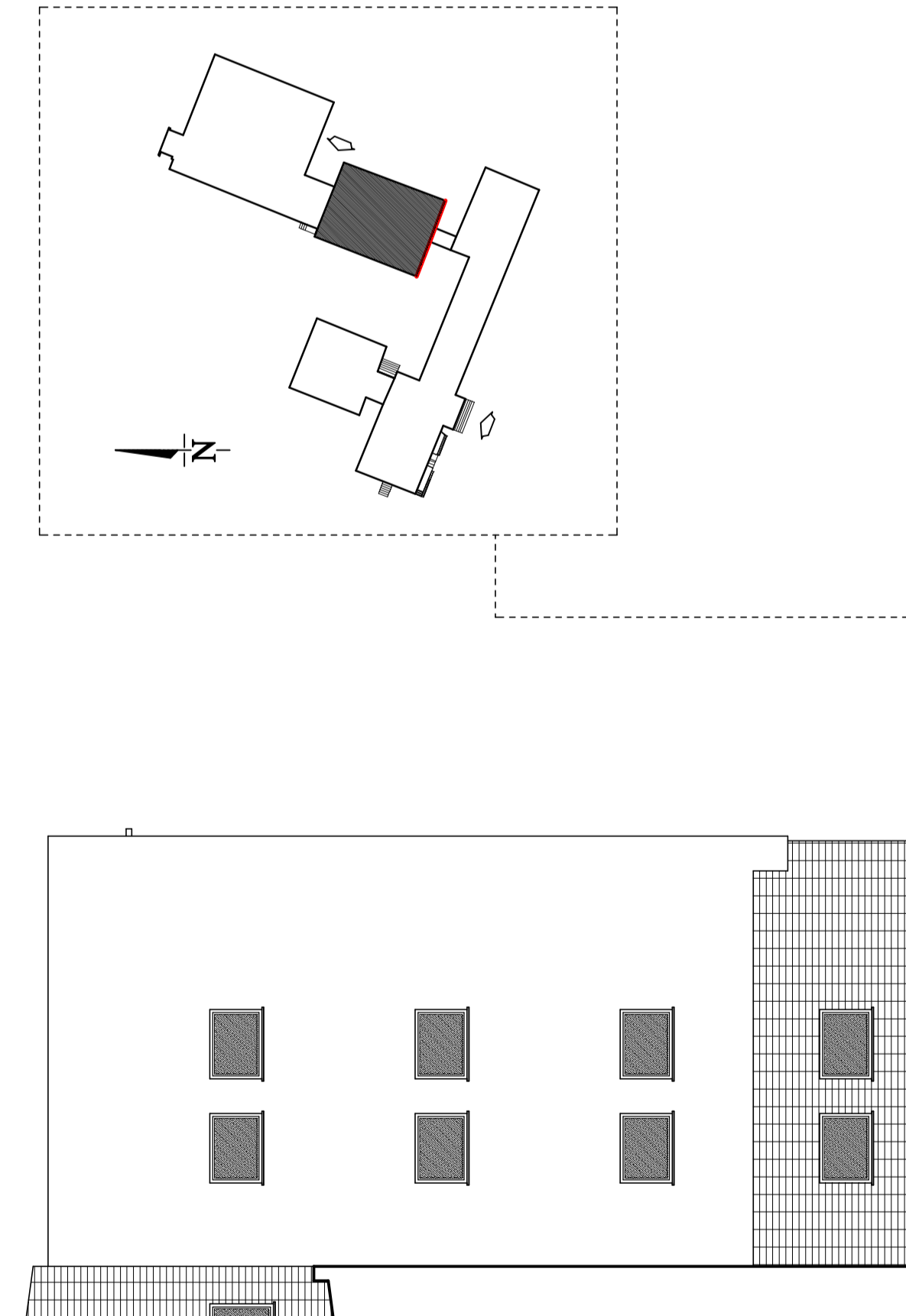
ELEWACJA POŁUDNIOWO - ZACHODNIA (mała sala gimnastyczna)



ELEWACJA PÓŁNOCNO - WSCHODNIA (sala gimnastyczna)



ELEWACJA PÓŁNOCNO - WSCHODNIA (przewiązka)



ELEWACJA POŁUDNIOWO - ZACHODNIA (przewiązka)

ZJEDNOCZENIA ARCHITEKTURA BP BUREAU OF ARCHITECTURE ul. Piastów 15, 44-335 Jastrzębie - Zdrój tel. 71 73 33 66 www.zjednoczenia.pl		PROJEKTANT mgr inż. Arkadiusz Forysiak	PROJEKT Termomodernizacja elewacji budynków Zespołu Szkół Mistrzostwa Sportowego	ELEMENCJE - STAN ISTNIEJĄCY
OBIEKT Zespół Szkół Mistrzostwa Sportowego	ADRES ul. Piastów 15, 44-335 Jastrzębie - Zdrój	INWESTOR Zespół Szkół Mistrzostwa Sportowego ul. Piastów 15, 44-335 Jastrzębie - Zdrój	DATA sierpień 2017r.	SKALA 1:100
WPISYWCY 81/2017	DATA sierpień 2017r.	WPISYWCY 5.		